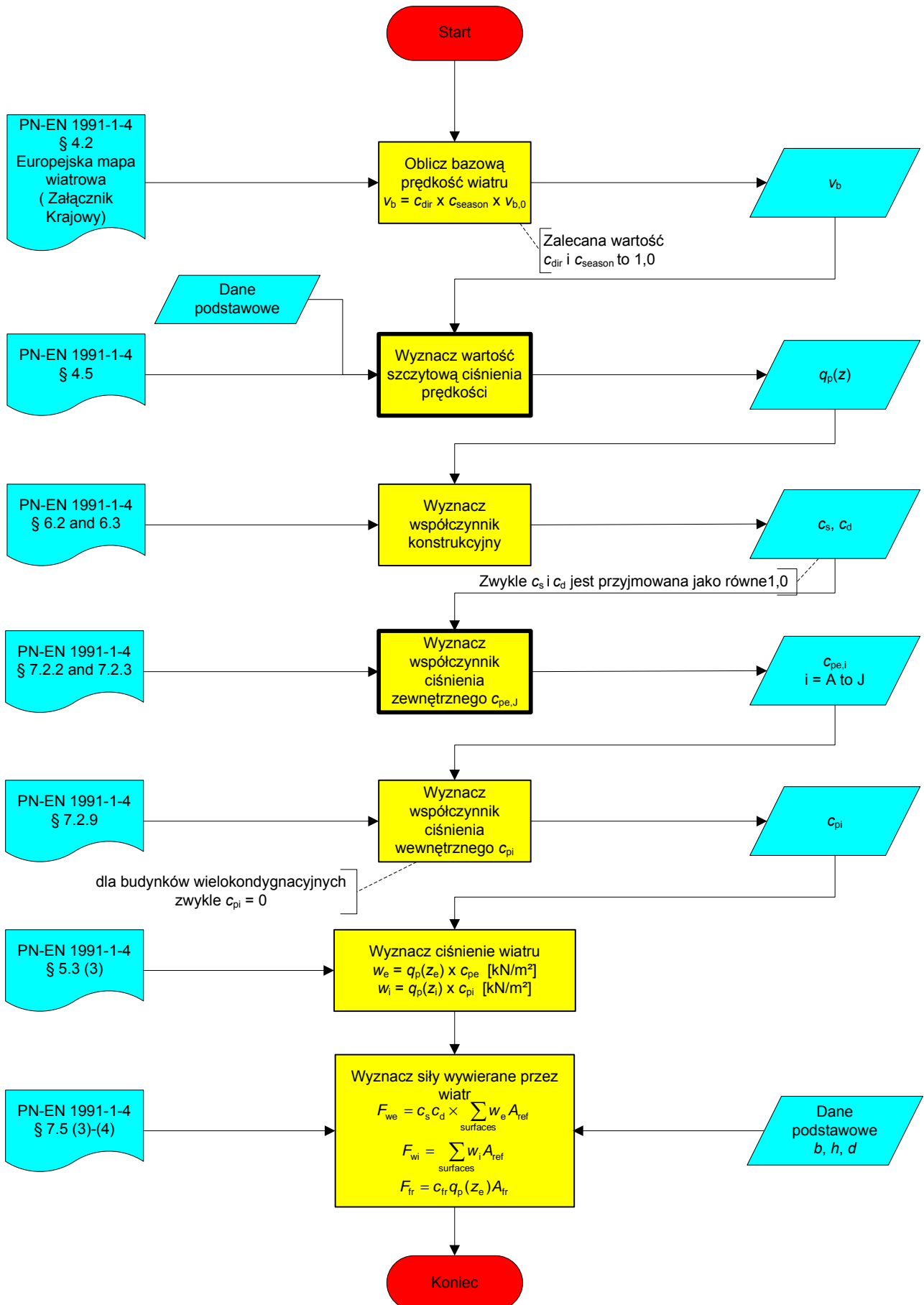
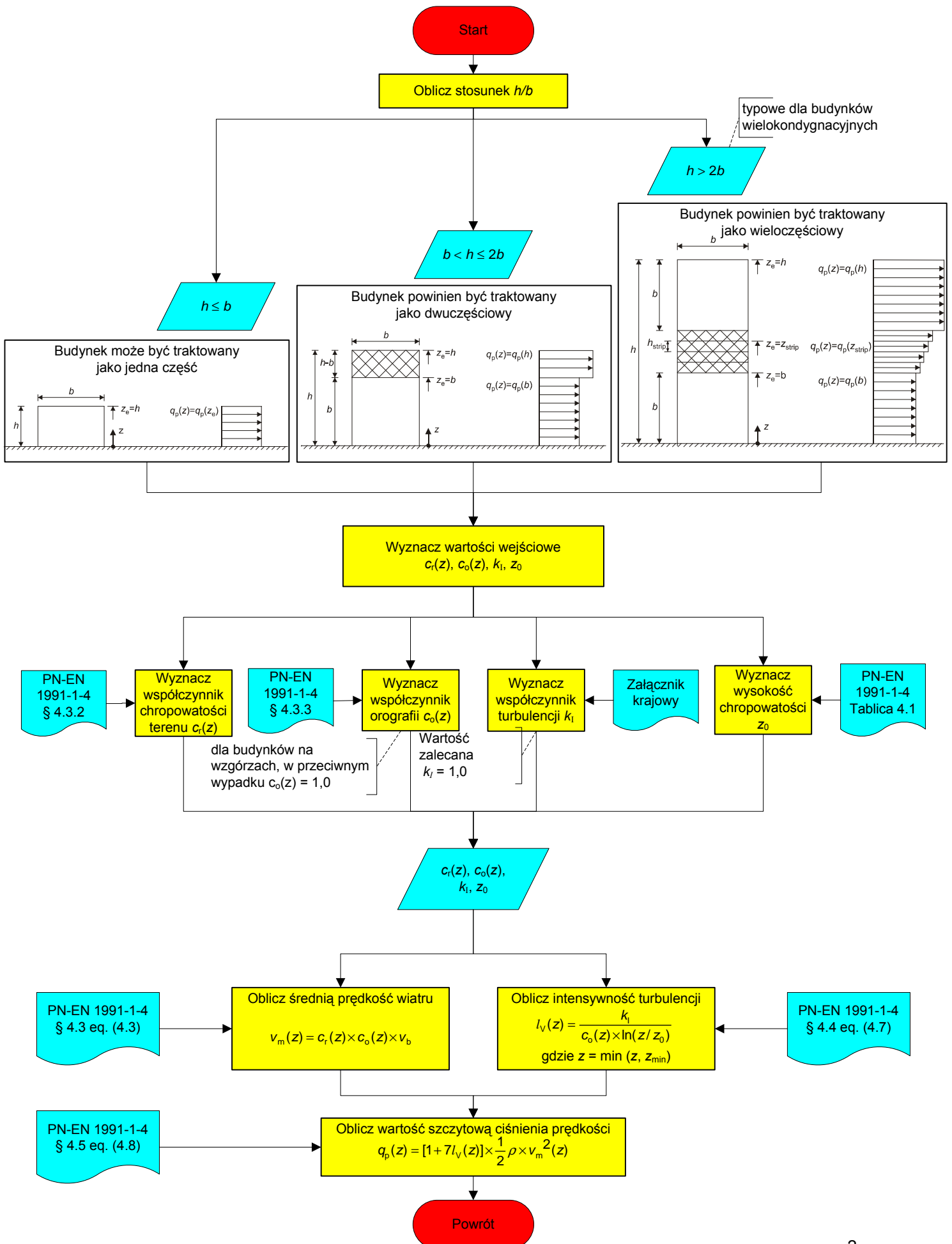


Schemat blokowy: Obliczenia obciążeń wiatrem

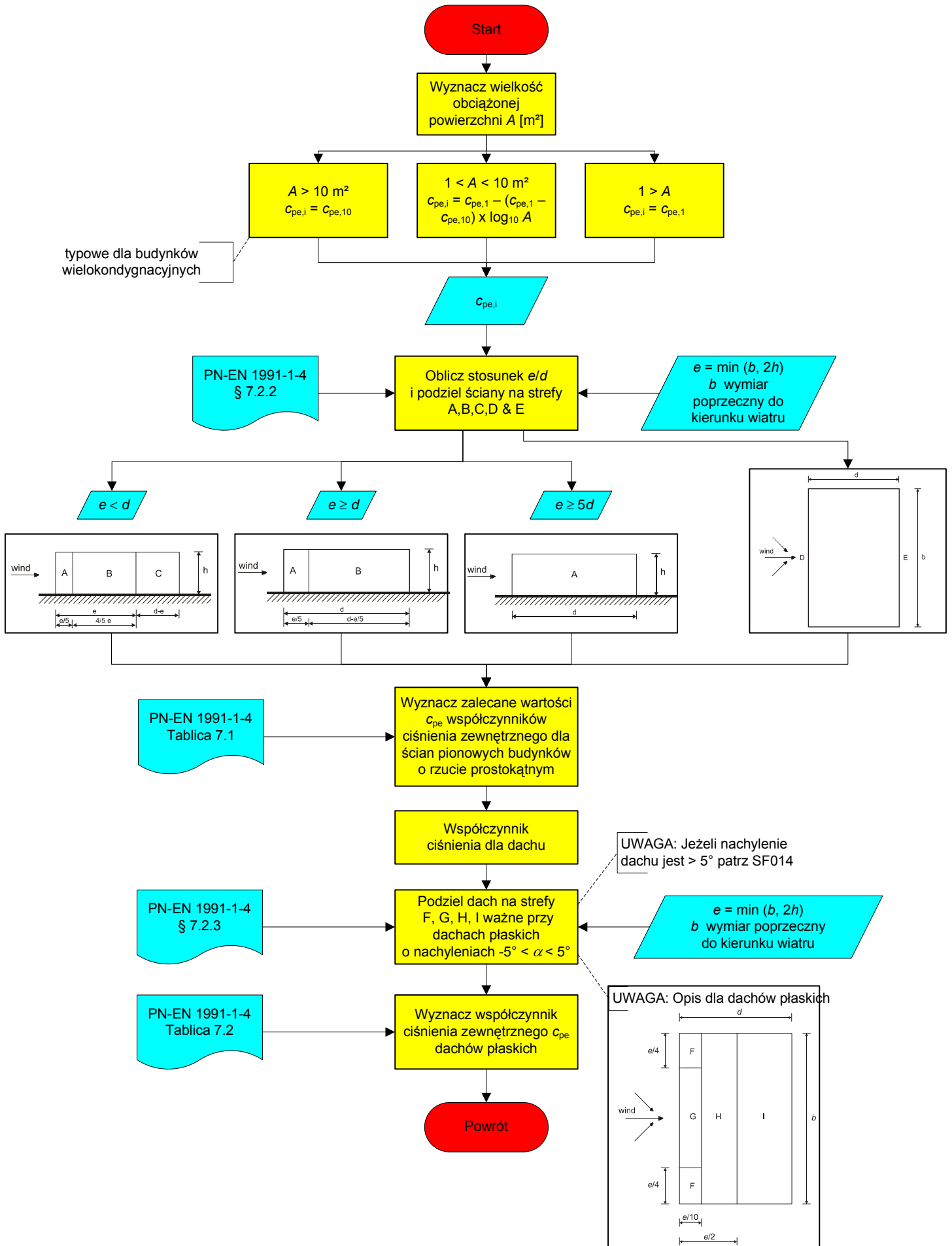
Schemat przedstawia kompleksowe procedury wyznaczania w prosty sposób obciążeń wiatrem budynków wielokondygnacyjnych.



Wyznacz wartości szczytowej ciśnienia prędkości



Wyznaczenie współczynnika ciśnienia zewnętrznej



Quality Record

RESOURCE Title	Schemat blokowy: Obliczenia obciążeń wiatrem		
Reference(s)			
ORIGINAL DOCUMENT			
	Name	Company	Date
Created by	Matthias Oppe	RWTH	29/06/05
Technical content checked by	Gerhard Sedlacek	RWTH	13/07/05
Editorial content checked by			
Technical content endorsed by the following STEEL Partners:			
1. UK	G W Owens	SCI	24/10/05
2. France	A Bureau	CTICM	18/10/05
3. Sweden	A Olsson	SBI	21/10/05
4. Germany	C Müller	RWTH	14/10/05
5. Spain	J Chica	Labein	19/10/05
Resource approved by Technical Coordinator	G W Owens	SCI	5/06/06
TRANSLATED DOCUMENT			
This translation made and checked by:		B. Stankiewicz, PRz	
Translated resource approved by			

Wrapper Information

Title	Schemat blokowy: Obliczenia obciążeń wiatrem	
Series		
Description	Schemat przedstawia kompleksowe procedury wyznaczania w prosty sposób obciążeń wiatrem budynków wielokondygnacyjnych.	
Access Level	Expertise	Practitioner
Identifiers	Filename	SF011a-PL-EU.vsd
Format		
Category	Resource Type	Schemat blokowy
	Viewpoint	Engineer
Subject	Application Area(s)	Budynki wielokondygnacyjne
Dates	Created Date	29/06/05
	Last Modified Date	21/10/05
	Checked Date	
	Valid From	
	Valid To	
Languages	Polski	
Contacts	Author	Matthias Oppe, RWTH
	Checked By	Gerhard Sedlacek, RWTH
	Approved By	
	Editor	
	Last Modified By	
Keywords	Obciążenia wiatrem, budynki wielokondygnacyjne	
See Also	Eurocode Reference	
	Worked Examples	
	Commentary	
	Discussion	
	Other	
Coverage	National Applicability	EU
Special Instructions		