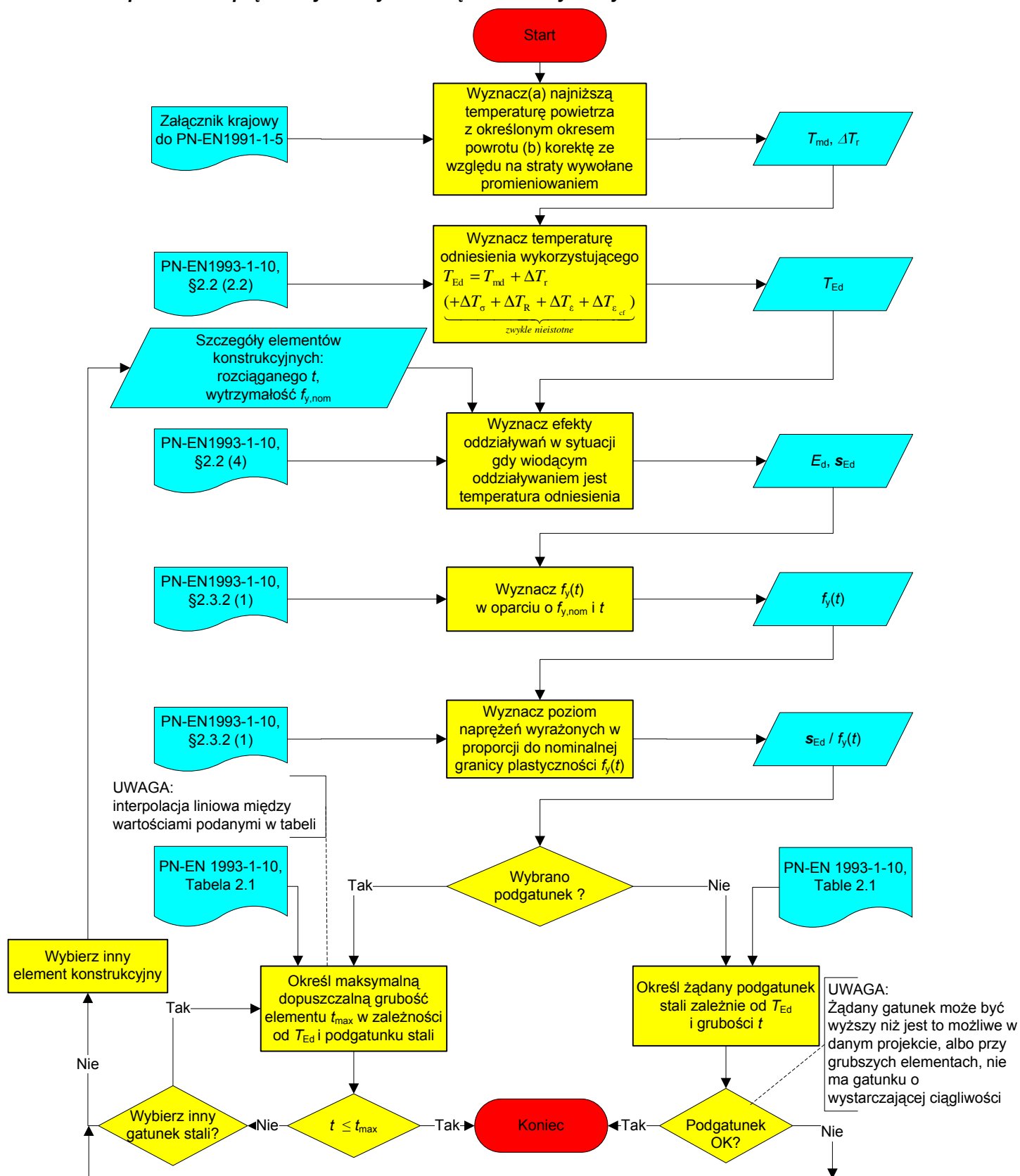


## Schemat blokowy: Dobór podgatunku stali

Schemat tłumaczy procedurę dobierania podgatunku stali w zależności od:

- grubości elementy
- temperatury odniesienia
- poziomu naprężeń wywołanych obciążeniami użytkowymi



## Quality Record

<b>RESOURCE Title</b>	Schemat blokowy: Dobór podgatunku stali		
<b>Reference(s)</b>			
<b>ORIGINAL DOCUMENT</b>			
	<b>Name</b>	<b>Company</b>	<b>Date</b>
<b>Created by</b>	Christian Müller	RWTH	23/01/05
<b>Technical content checked by</b>	Matthias Oppe	RWTH	06/07/05
<b>Editorial content checked by</b>			
<b>Technical content endorsed by the following STEEL Partners:</b>			
<b>1. UK</b>	G W Owens	SCI	24/10/05
<b>2. France</b>	A Bureau	CTICM	18/10/05
<b>3. Sweden</b>	A Olsson	SBI	21/10/05
<b>4. Germany</b>	C Müller	RWTH	14/10/05
<b>5. Spain</b>	J Chica	Labein	19/10/05
<b>Resource approved by Technical Coordinator</b>	G W Owens	SCI	19/07/06
<b>TRANSLATED DOCUMENT</b>			
<b>This translation made and checked by:</b>		<b>B. Stankiewicz, PRz</b>	
<b>Translated resource approved by</b>			

## Wrapper Information

<b>Title</b>	Schemat blokowy: Dobór podgatunku stali	
<b>Series</b>		
<b>Description</b>	Schemat tłumaczy procedurę dobierania podgatunku stali w zależności od: <ul style="list-style-type: none"> <li>- grubości elementu</li> <li>- temperatury odniesienia</li> <li>- poziomu naprężeń wywołanych obciążeniami użytkowymi</li> </ul>	
<b>Access Level</b>	Expertise	Practitioner
<b>Identifiers</b>	Filename	SF013a-PL-EU.vsd
<b>Format</b>		
<b>Category</b>	Resource Type	Schemat blokowy
	Viewpoint	Engineer
<b>Subject</b>	Application Area(s)	Budynki wielokondygnacyjne
<b>Dates</b>	Created Date	23/01/05
	Last Modified Date	06/07/05
	Checked Date	06/07/05
	Valid From	
	Valid To	
<b>Languages</b>	Polski	
<b>Contacts</b>	Author	Christian Müller, RWTH
	Checked By	Matthias Oppe, RWTH
	Approved By	
	Editor	
	Last Modified By	
<b>Keywords</b>	gatunek stali, ciągliwość	
<b>See Also</b>	Eurocode Reference	EN 1993-1-10
	Worked Examples	
	Commentary	
	Discussion	
	Other	
<b>Coverage</b>	National Applicability	EU
<b>Special Instructions</b>		